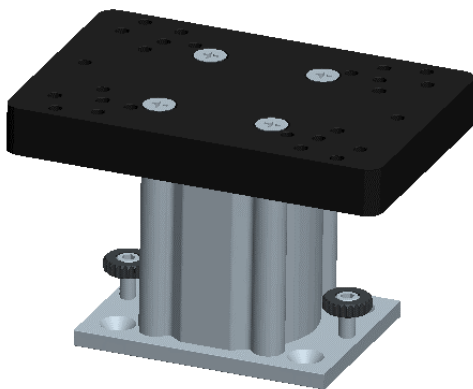




## MONTANT DE PIÉDESTAL

PIÉDESTAL POUR DOWNRIGGER À SOCLE FIXE DE 10 CM (4 PO)	1904030
PIÉDESTAL POUR DOWNRIGGER À SOCLE FIXE DE 15 CM (6 PO)	1904031
PIÉDESTAL POUR DOWNRIGGER À SOCLE PIVOTANT DE 10 CM (4 PO)	1904032
PIÉDESTAL POUR DOWNRIGGER À SOCLE PIVOTANT DE 15 CM (6 PO)	1904033

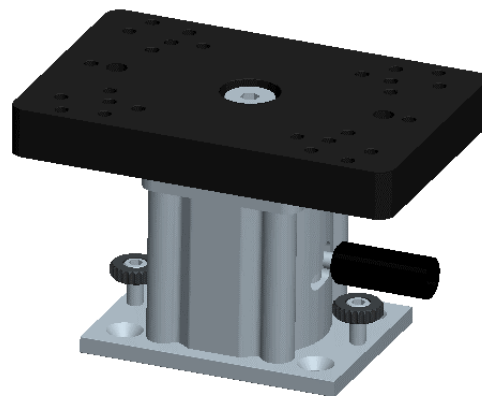


**AVERTISSEMENT:**  
LISEZ CE MANUEL ATTENTIVEMENT  
AVANT D'UTILISER VOTRE NOUVEL  
ACCESSOIRE CANNON. CONSERVEZ-  
LE POUR RÉFÉRENCE FUTURE.

**REMARQUE:** Vous ne devez pas retourner votre accessoire CANNON® à votre détaillant. Votre détaillant n'est pas autorisé à réparer ou à remplacer cette unité. Pour obtenir du service:

- Appelez CANNON au 1 800 227 6433.
- Retournez votre accessoire au centre de service du fabricant.
- Envoyez ou apportez votre accessoire à un centre de service autorisé CANNON.

**Veillez inclure la preuve et la date d'achat pour le service couvert par la garantie pour toutes les demandes de service ci-dessus.**



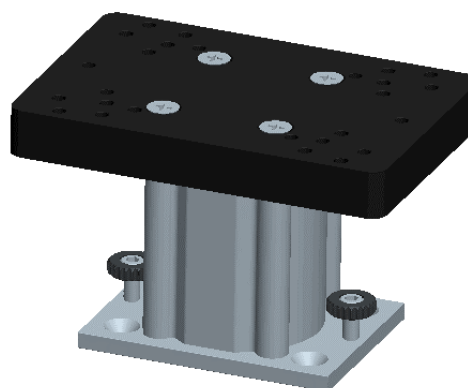
## Manuel du propriétaire

## Caractéristiques et modèles de montant de piédestal à pêche

**1904030 Piédestal pour downrigger à socle fixe de 10 cm (4 po)**

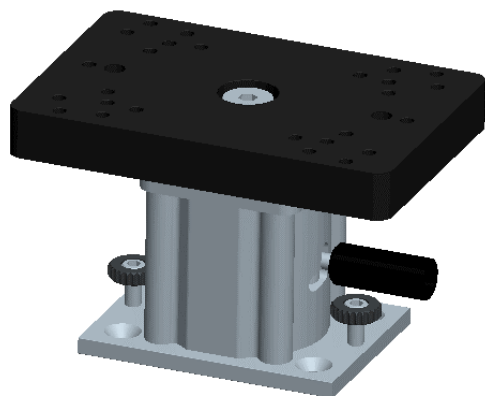
**1904031 Piédestal pour downrigger à socle fixe de 15 cm (6 po)**

Les piédestaux pour downrigger à socle fixe de Cannon peuvent être montés en surface ou sur rail pour offrir une variété de positions de montage et facilement les enlever. La plaque supérieure d'aluminium de 1,9 cm (3/4 po) d'épaisseur est déjà percée et taraudée pour monter les downrigger de Cannon aussi bien que la plupart des Scotty®, Big Jon®, Penn®, Vector, Proos, Fishlander et Walker. Les composants sont fabriqués d'aluminium anodisé transparent et d'acier inoxydable pour les fortifier et résister à la corrosion. Les piédestaux pour downrigger à socle fixe sont compatibles avec les systèmes à rails de Cannon, Bert's et Traxstech. La quincaillerie de montage est comprise. Ils sont disponibles en hauteurs de 10 et 15 cm (4 et 6 po).



**1904032 Piédestal pour downrigger à socle pivotant de 10 cm (4 po)**

**1904033 Piédestal pour downrigger à socle pivotant de 15 cm (6 po)**



Les piédestaux pour downrigger à socle pivotant de Cannon peuvent être montés en surface ou sur rail pour offrir une variété de positions de montage et facilement les enlever. Avec 16 points de blocage, ces piédestaux pour downrigger leur permettent de tourner sur 360° avec des points de blocage tous les 22,5°. La plaque supérieure d'aluminium de 1,9 cm (3/4 po) d'épaisseur est déjà percée et taraudée pour monter les downrigger de Cannon aussi bien que la plupart des Scotty®, Big Jon®, Penn®, Vector, Proos, Fishlander et Walker. Le système de roulement assure le pivotement en douceur même quand le poids du downrigger est accroché. Les composants sont fabriqués d'aluminium anodisé transparent et d'acier inoxydable pour les fortifier et résister à la corrosion. Les piédestaux pour downrigger à socle pivotant sont compatibles avec les systèmes à rails de Cannon, Bert's et Traxstech. La quincaillerie de montage est comprise. Ils sont disponibles en hauteurs de 10 et 15 cm (4 et 6 po).

## Comment utiliser le piédestal pivotant

Les piédestaux pour downrigger à socle pivotant de Cannon vous permettent de tourner la plaque de montage en position optimale. Pour tourner la plaque de montage, décrochez la goupille de blocage en tirant sa poignée vers le bas. Tournez la plaque jusqu'à l'angle désiré et relâchez la goupille de blocage à ressort en vous assurant qu'elle s'enclenche. Assurez-vous que le piédestal pivotant est immobilisé.

### Enclencher le désengagement du socle pivotant

Les socles pivotant de Cannon présentent un système de désengagement unique permettant à la plaque supérieure de tourner bien qu'en position bloquée. Cette particularité de désengagement évitera d'endommager le downrigger et le bateau au cas où le gui ou la boule du downrigger heurterait un objet. Si ceci se produit, la plaque de montage du piédestal pivotant tourne, amortissant ainsi la charge soudaine. La plaque de montage peut être de nouveau enclenchée sur toute position en suivant les étapes suivantes :

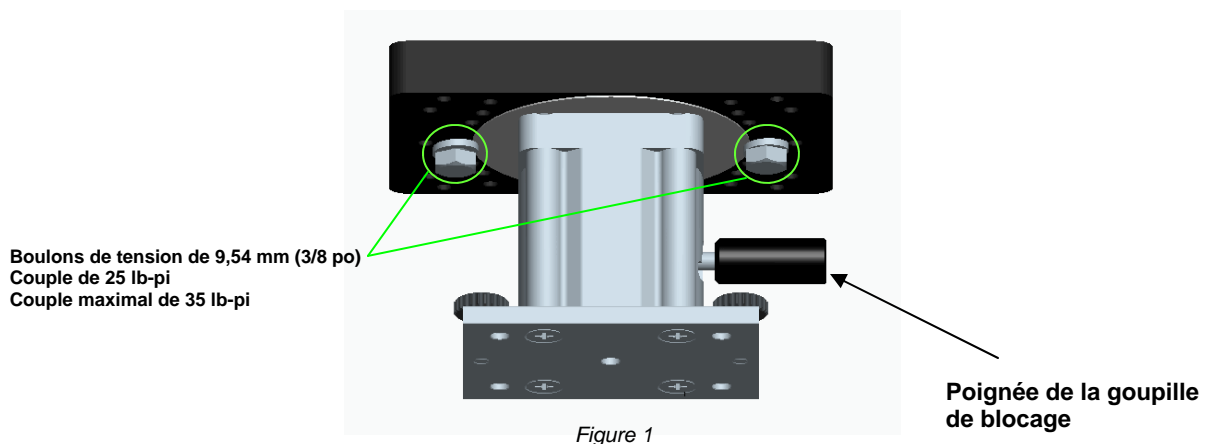
Trouvez les boulons de 9,54 mm (3/8 po) au bas de la plaque supérieure (voyez la Figure 1).

Le piédestal bloqué dans une position, desserrez les boulons.

Tournez la plaque de montage de nouveau dans la position désirée.

Serrez les boulons de 9,54 mm (3/8 po) à un couple de serrage de 25 lb-pi.

**Remarque : Le poids du downrigger doit être rangé avant d'enclencher le montant du piédestal pivotant.**



## Monter le piédestal sur votre bateau

### **Monter directement sur le pont ou le plat-bord**

Choisissez consciencieusement une position idéale d'où vous pourrez utiliser le mieux votre montant à piédestal. Utilisez le socle du piédestal comme gabarit pour marquer l'emplacement des quatre trous et percez-les à un diamètre de 7,14 mm (9/32 po). Fixez le piédestal au pont ou plat-bord avec quatre vis à tête plate de 1/4-20 (6,35 mm) et quatre rondelles plates, rondelles de sûreté et écrous (*pas compris*). Pour déterminer la longueur nécessaire des vis, mesurez l'épaisseur du pont sur lequel vous voulez monter le piédestal et ajoutez au moins 1,9 cm (3/4 po).

### **Monter sur le montant de rail Cannon**

Pour un montage plus versatile et rapide, le système de montage sur rail de Cannon est idéal quand vous utilisez votre montant à piédestal sur votre bateau. Glissez le socle du piédestal dans le rail et serrez les vis moletées pour fixer le piédestal en position. Vous pouvez utiliser une clé Allen de 4,76 mm (3/16 po) pour plus serrer.

*Remarque : Pour le montant à piédestal pivotant, tournez la poignée de déblocage afin d'avoir accès au haut de la vis moletée avec la clé Allen.*

#### **ATTENTION:**

**Le pied du mont Cannon est conçu pour être utilisé avec un tracé qui est monté directement sur le pont du bateau SEULEMENT.**

**1904025 Glissière de montage en aluminium 15 cm (6 po)**

**1904026 Glissière de montage en aluminium 30 cm (12 po)**

**1904027 Glissière de montage en aluminium 46 cm (18 po)**

**1904028 Glissière de montage en aluminium 61 cm (24 po)**

**1904029 Glissière de montage en aluminium 91,5 cm (36 po)**

Les glissières Cannon permettent d'adopter différentes positions de montage et de retirer aisément les accessoires du système de glissière Cannon. Les rainures de blocage permettent l'utilisation de vis à serrage à main pour les fixer à la glissière et éviter que les accessoires ne se tordent. Le socle est compatible avec les systèmes de glissière Cannon, Bert's et Traxstech. Les éléments sont en acier inoxydable et en aluminium anodisé anticorrosion pour plus de robustesse. Comprend tout le matériel de montage nécessaire. Longueurs disponibles : 15, 30, 46, 61 et 91,5 centimètres (6, 12, 18, 24 et 36 pouces).



### **Monter sur le montant de pont Cannon**

Le montant sur pont de Cannon est très pratique pour plus stabiliser et faciliter le retrait de votre montant à piédestal. Le montant sur pont de Cannon installé sur votre bateau, fixez votre montant à piédestal en enlevant les vis moletées et serrant le socle du piédestal sur la plaque avec quatre vis à tête plate de 1/4-20 (6,35 mm) de 9,54 mm (3/8 po) de long.

#### **1904000 — Montage sur pont**

La plaque de montage de pont Cannon en aluminium anodisé mesure 10 centimètres (quatre pouces) sur 7,6 centimètres (trois pouces) et permet un montage solide des supports de canne à pêche Cannon à axe double. La plaque est fournie avec une gaine de protection noire et tout le matériel de montage nécessaire.



## Monter votre downrigger sur le montant à piédestal

Le montant à piédestal de Cannon comporte des trous de montage taraudés de ¼-20 (6,35 mm) pour fixer la plupart des socles de montage pour downrigger. Pour fixer un socle de montage, vous aurez besoin de quatre vis de ¼-20 (6,35 mm) (*pas comprises*). Afin de déterminer la longueur nécessaire des vis, mesurez l'épaisseur du socle de montage pour downrigger et ajoutez 12,7 mm (1/2 po). Voyez ci-dessous les diverses longueurs de vis pour les socles de montage pour downrigger de Cannon.

**Grand socle de montage Magnum / Digi-Troll** — vis à tête cylindrique de 5,08 cm (2 po) de long  
**Socle de montage à bas profile Uni-Troll** — vis à tête cylindrique de 2,54 cm (1 po) de long  
**Socle à blocage par onglet Easi-Troll / Lake-Troll** — vis à tête cylindrique de 1,9 cm (3/4 po) de long

## Compatibilité de montant de piédestal à pêche et accessoires

Fixations Montant de piédestal	Montage à glissière	Glissière de montage à cardan	Glissière de montage sur socle	Montage sur rail	Montage sur bride	Montage sur pont
4po Montant Fixe	●	○	○	○	○	●
6po Montant Fixe	●	○	○	○	○	●
4po Montant Pivotant	●	○	○	○	○	●
6po Montant Pivotant	●	○	○	○	○	●

● - Compatible ○ - Not Compatible

## Dépannage – Piédestal pivotant

**Problème :** Le piédestal ne tourne pas quand la goupille de blocage est déclenchée.

Assurez-vous que le fil du downrigger est complètement remonté. Toute charge sur le downrigger ou le piédestal peut empêcher le déclenchement de la goupille. Vaporisez du lubrifiant dans le trou où glisse la goupille de blocage. Assurez-vous que la goupille de blocage bouge librement vers le haut ou le bas.

**Problème :** Le piédestal tourne bien qu'en position bloquée quand normalement utilisé.


Les boulons du désengagement ne sont pas assez serrés. Resserrez-les à un couple de 25 lb-pi.

REMARQUE : Il se peut que vous ayez à serrer les boulons à plus de 25 lb-pi dans certaines conditions. N'excédez pas 35 lb-pi car cela peut endommager la plaque supérieure.

**Problème :** Le piédestal ne s'est pas désengagé bien qu'il soit bloqué et que le gui ait heurté un objet.

Les boulons du désengagement sont trop serrés. Desserrez-les, puis serrez-les à un couple de 25 lb-pi.

## Pièces de rechange

Part	Part Number	Description	USED ON
	3393413	VIS À SERRAGE À MAIN	1904030, 1904031, 1904032, 1904033

## GARANTIE LIMITÉE DE CANNON®

Johnson Outdoors Inc. garantit à l'acheteur d'origine que le produit accompagnant (voyez les exclusions ci-dessous) est exempt de défaut de matériaux et fabrication pendant une période d'un (1) an à partir de la date d'achat. Au cours de la période de garantie, Johnson Outdoors Inc., selon son choix, réparera ou remplacera ce produit sans frais (mais aucun remboursement au comptant ne sera réalisé). Cette unité doit être renvoyée, port payé et accompagné du justificatif d'achat à l'adresse suivante :

- Johnson Outdoors, Inc Cannon Division, 121 Power Drive, Mankato, MN 56001, USA

Seul l'acheteur d'origine peut demander cette garantie limitée ; tout acheteur subséquent acquiert le produit « tel quel » sans le bénéfice de cette garantie limitée. La réparation ou le remplacement de ce produit comme établi dans cette garantie limitée sera le seul et exclusif remède de l'acheteur d'origine et la seule et exclusive responsabilité de Johnson Outdoors Inc pour rupture de cette garantie.

### EXCLUSIONS

Cette garantie ne couvre pas les circonstances suivantes :

- Quand le produit a été connecté, installé, utilisé en combinaison, modifié, réglé, maintenu, réparé ou manipulé d'une manière ne respectant pas les instructions fournies avec le produit.
- Quand un numéro de série a été abîmé, modifié ou enlevé.
- Quand un défaut, problème ou dégât provient d'accident, du mauvais emploi, de la négligence, du manque de précaution, de l'emploi anormal ou du manque d'entretien raisonnable et nécessaire selon les instructions du manuel du propriétaire.

### LIMITE ET EXCLUSION DE GARANTIE SOUS-ENTENDUES ET CERTAINS DÉGÂTS

IL N'EXISTE AUCUNE GARANTIE EXPRIMÉE AUTRE QUE CETTE GARANTIE LIMITÉE. JOHNSON OUTDOORS INC. RENONCE RESPONSABILITÉ POUR TOUT DÉGÂT SECONDAIRE OU CONSÉQUENT ET, EN AUCUN CAS, UNE GARANTIE SOUS-ENTENDUE, Y COMPRIS TOUTE GARANTIE SOUS-ENTENDUE D'APTITUDE À ÊTRE VENDU OU DE SATISFAIRE UN BUT PARTICULIER, N'EXCÉDERA UN AN À PARTIR DE LA DATE D'ACHAT. CET ÉCRIT CONSTITUE L'ACCORD EN INTÉGRALITÉ DES PARTIES LIÉ AU SUJET EN QUESTION DANS LA PRÉSENTE, AUCUNE RENONCIATION NI AUCUN AMENDEMENT NE SERA VALIDE À MOINS QUE PAR ÉCRIT ET SIGNÉ PAR JOHNSON OUTDOORS INC.

Quelques états ne permettent pas de limites sur la durée des garanties sous-entendues ni sur l'exclusion ou les limites des dégâts conséquents, donc il se peut que les exclusions ou limites ci-dessus ne s'appliquent pas à vous. Cette garantie vous procure des droits légaux précis, et il se peut que vous ayez aussi d'autres droits variant d'un état à l'autre.



Johnson Outdoors, Inc. / Cannon Division  
121 Power Drive, Mankato, MN 56001  
1-800-227-6433

© 2007 Johnson Outdoors, Inc. Tous droits réservés.

***Pour télécharger les manuels de produit ou acheter des produits Cannon d'un concessionnaire agréé, veuillez visiter notre page Internet à [www.cannondownriggers.com](http://www.cannondownriggers.com).***

**AVERTISSEMENT :** Ce produit contient un (des) produit(s) chimique(s) reconnu par l'état de la Californie comme cause de cancer ou de toxicité reproductive.

Formulaire n° 3397127 Rév. D